



INFORME DE GESTIÓN

MARZO 2022

Remplazo de llantas de carrito de super por llantas rígidas de goma

E-1



E-2



Cambio de luminaria – luces opacas

Piso 18



Piso 19



Cambio de luminaria – Luces opacas

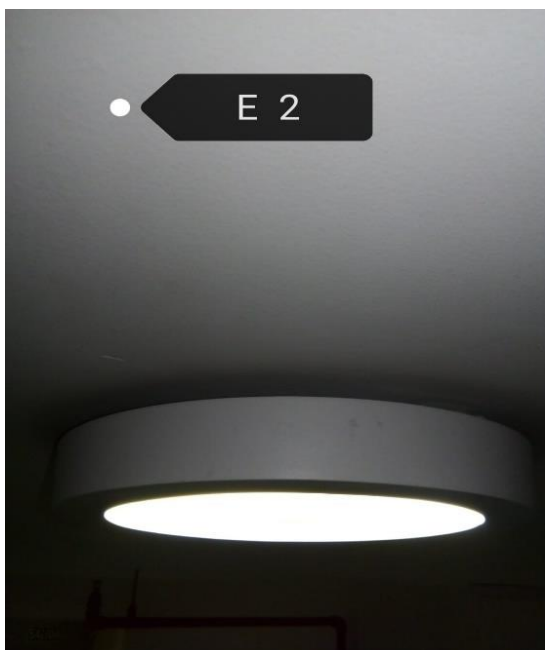
Área Social



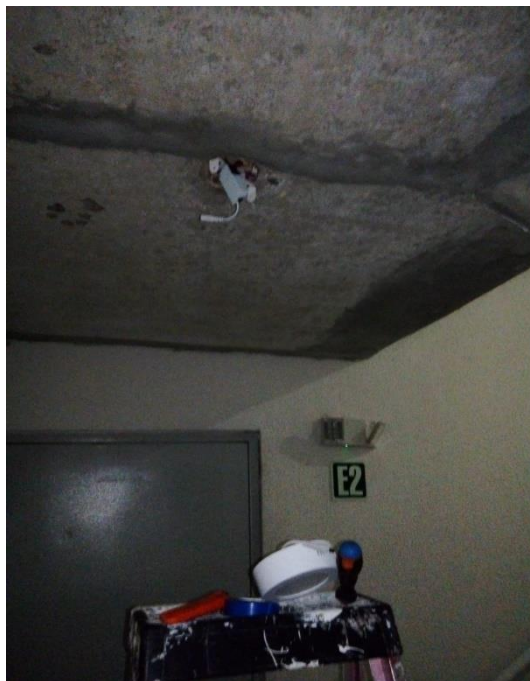
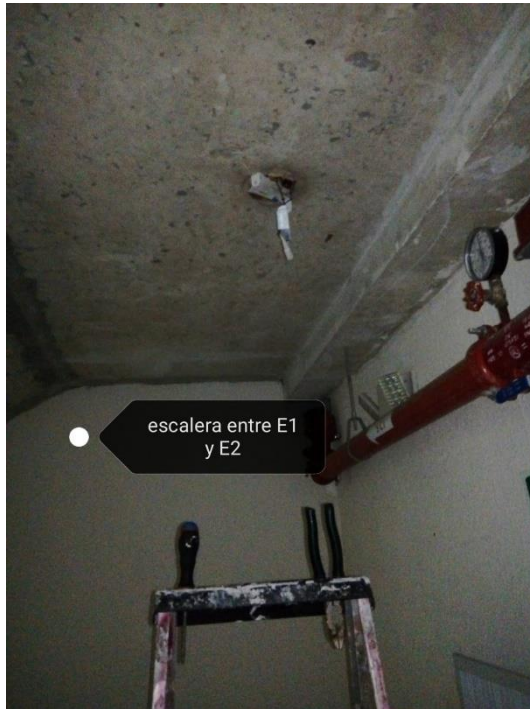
Piso 21



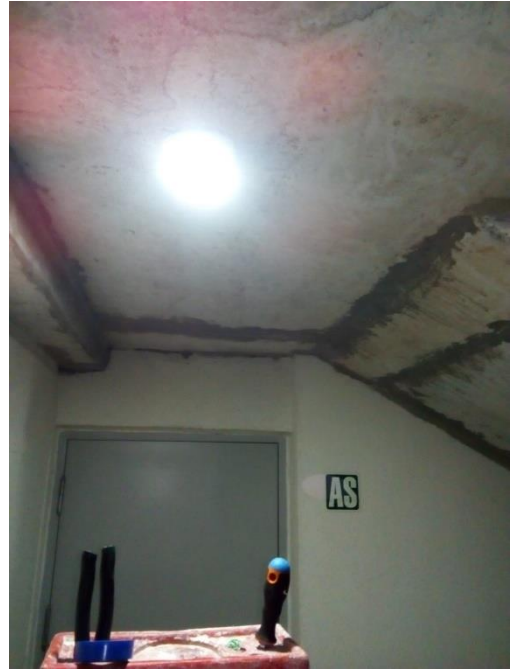
Remplazo de luces opacas y ajuste al techo de lámparas frente ascensor E-2



Cambio de luminaria entre el E-1 y el E-2



Cambio de luminaria en Área Social



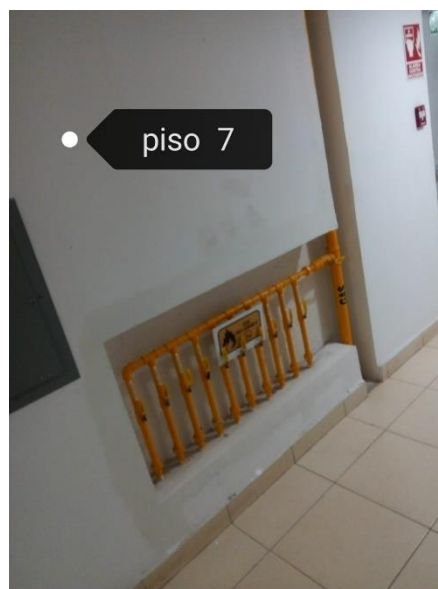
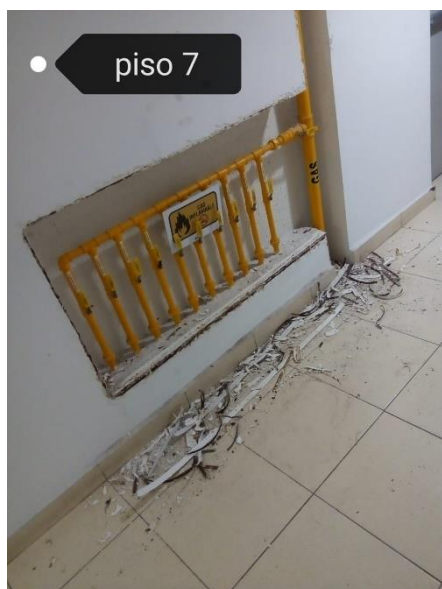
Reemplazo de las 2 rejillas de ventilación del pasillo piso 10



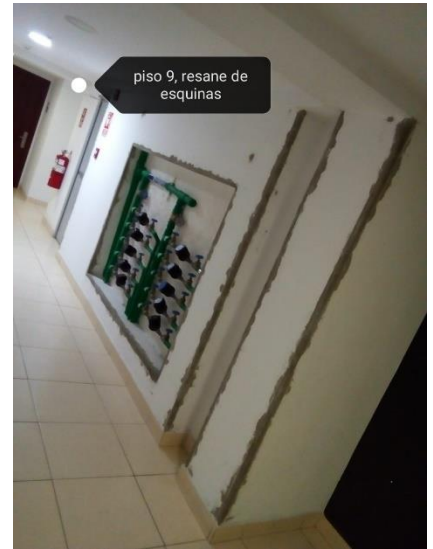
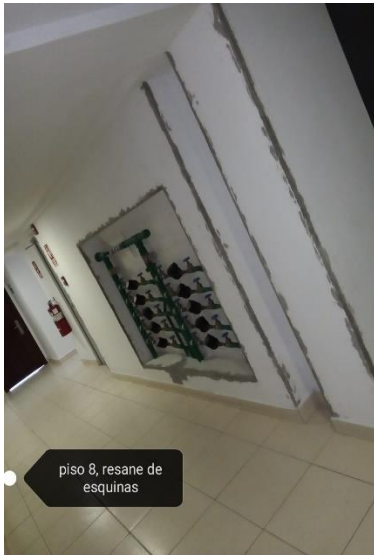
Resane y pasteo final de grietas y esquinas – Piso 11



Resane en paredes del piso 7



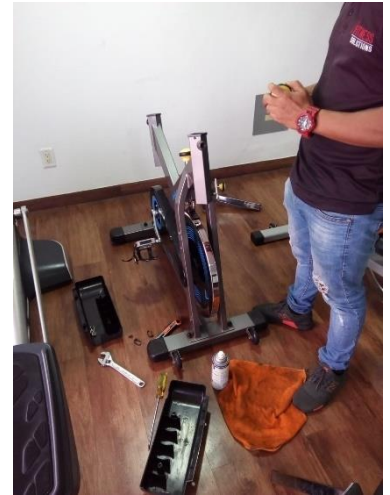
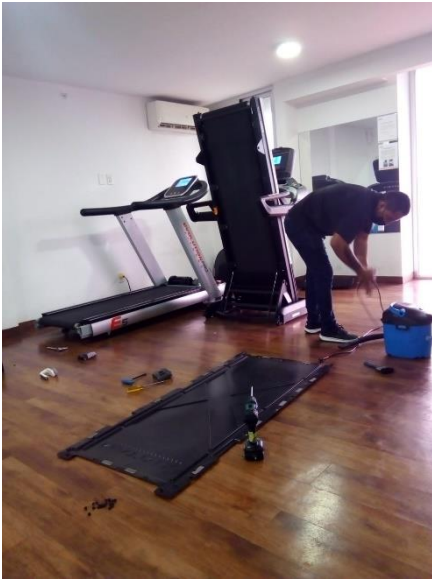
Resane en paredes del piso 8, 9 y 10



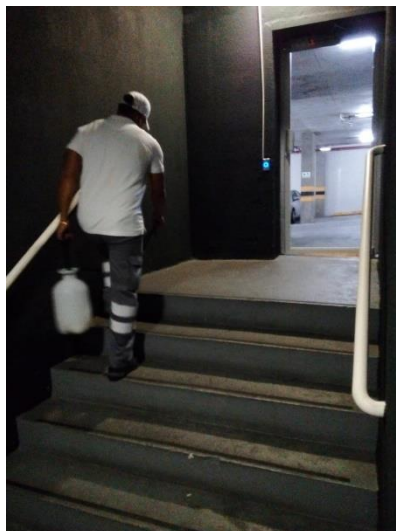
Remplazo de las luces fijas por lámparas de sensores en los pisos 15 ,16, 17



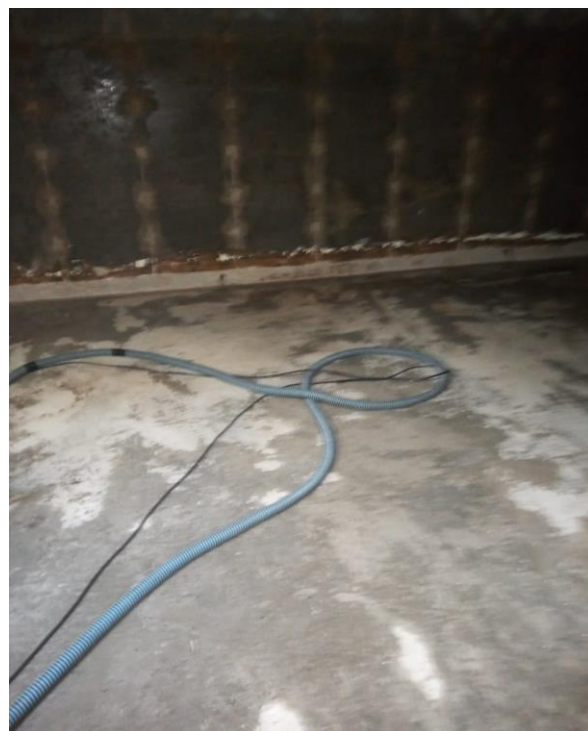
Mantenimiento de Gimnasio



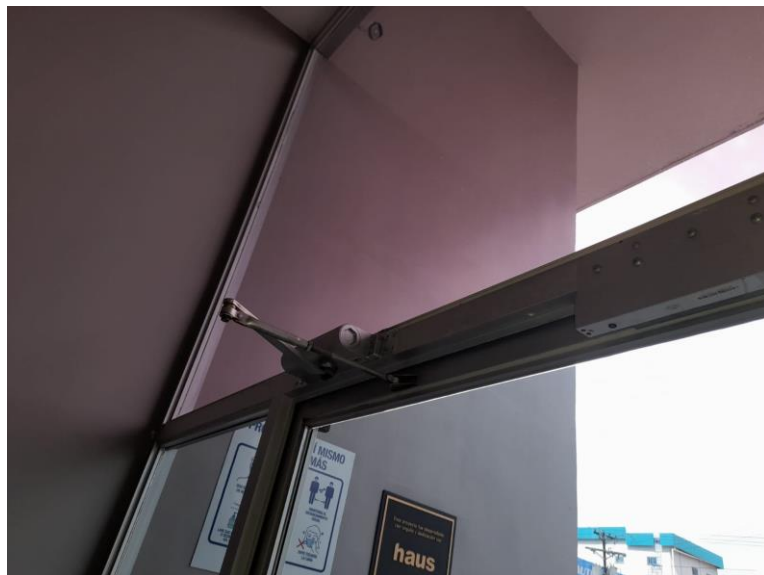
Fumigación



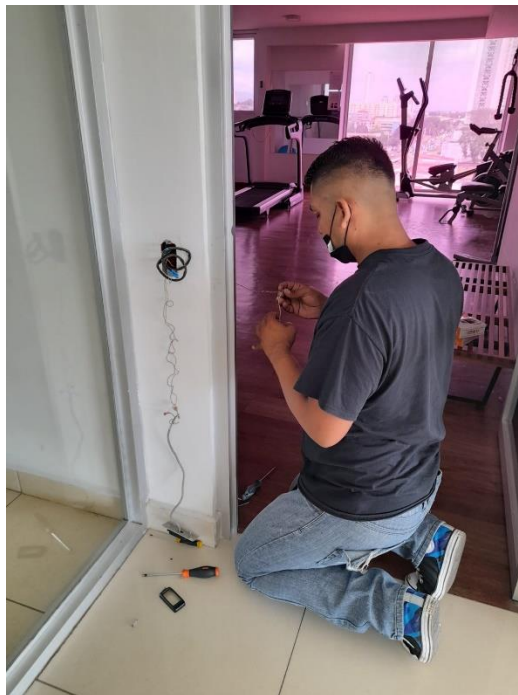
Limpieza de tanques de reserva – PB y azotea



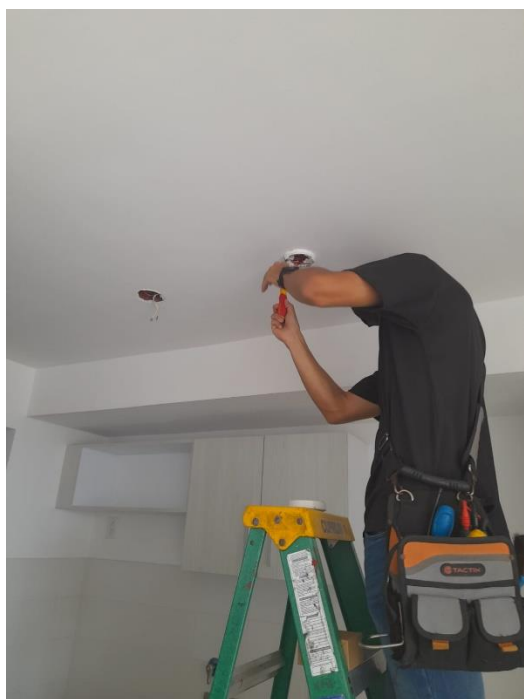
Cambio de brazo de la puerta del lobby



Instalación de botones NO TOUCH en gimnasio, área social, E-1, E-2, E-3, E-4



Cambio de detectores de calor en el área de cocina de todos los apartamentos



PROYECTOS EJECUTADOS

- Reemplazo de llantas de carritos de super por llantas rígidas de goma:
 - E-1
 - E-2
- Cambio de luminaria:
 - Piso 18
 - Piso 19
 - Piso 21
 - Piso A-S
 - Piso E-2

Escaleras de emergencia:

- Piso E-1
 - Piso E-2
- Reemplazo de las dos rejillas de ventilación:
 - Piso 10
- Resane de paredes en:
 - Piso 7
 - Piso 8
 - Piso 9
 - Piso 10
 - Piso 11

- Reparación de perfiles en:
 - Piso 12
 - Piso 13
- Remplazo de las luces fijas por lámparas de sensores en los pisos:
 - Piso 15
 - Piso 16
 - Piso 17
- Mantenimiento de gimnasio
- Fumigación
- Limpieza de los (2) tanques de reserva – PB y Azotea
- Cambio del brazo de la puerta principal – Lobby
- Instalación de botones NO TOUCH en
 - Gimnasio
 - Área Social
 - E-1
 - E-2
 - E-3
 - E-4
- Cambio de los detectores de calor (sistema contra incendio) dentro de los apartamentos en el área de la cocina.

PROYECTOS EN EJECUCIÓN

- Gestión con la promotora: construcción de pendiente en piso de la azotea.
- Gestión con la promotora: filtración piso 24.
- Gestión con la promotora: reparación de filtración de nivel E4 en los puestos de estacionamiento nº 39 y 40.
- Reparación y resane de las paredes y perfiles de los pisos 14 hasta el nivel AS.
- Reparación del motor del portón vehicular.

MANTENIMIENTOS REALIZADOS DURANTE EL MES DE MARZO 2022



MANTENIMIENTO	DESCRIPCION	UBICACIÓN	PROVEEDOR	FECHAS
ASCENSORES	Elevador 1 Sigma 24 paradas	ELEVADOR 1 Nivel PB al 24	GOLDSTAR	10/03/2022
	Elevador 2 Sigma 24 paradas	ELEVADOR 2 Nivel PB al 24		17/03/2022
	Elevador 3 Sigma 24 paradas	ELEVADOR 3 Nivel PB al 24		24/03/2022
BOMBAS SISTEMA HIDROSANITARIO	Sistema de elevación (2 bombas)	Cuarto de bombas Nivel PB	SEMCO	11/03/2022
	Bombas de compensacion de presion (3 bombas)	Cuarto de bombas azotea		
	Bombas de achique (2 bombas)	Cuarto de bombas Nivel PB		
	Bombas de piscina (3 bombas)	Cuarto de bombas área social		
	Bomba de achique-fossa de ascensores	Fosa ascensores		
SISTEMA HUMEDO CONTRA INCENDIO	Sistema contra incendio 1 Bomba XX hp	Nivel PB	GRUPO FIRE	21/03/2022
	Sistema contra incendio 1 Bomba jockey XX hp	Nivel PB		
PLANTA ELECTRICA	Planta eléctrica a Diesel	Nivel PB - Tinaquera	JIDSA	16/03/2022
PISCINA	Limpieza y químicos	Nivel 6	TECNI-PISCINAS ARROCHA	02, 04, 07, 09, 11, 14, 16, 18, 21, 23, 25, 28, 30 de marzo 2022
FUMIGACION	Áreas comunes	Áreas comunes	FUMITEX	03/03/2022
AREAS VERDES	Áreas comunes	Fachada Principal	JULIAN SÁNCHEZ	15/03/2022 y 30/03/2022
RECOLECCION DE BASURA	1 Contenedor	Tinaquera PB	VOLTRANC	DIARIO
RECARGA DE GAS	2 Tanques	Fachada Principal	TROPIGAS DE CHIRIQUÍ, SA	RECARGA DE GAS 05/03/2022 11/03/2022 17/03/2022 23/03/2022 29/03/2022